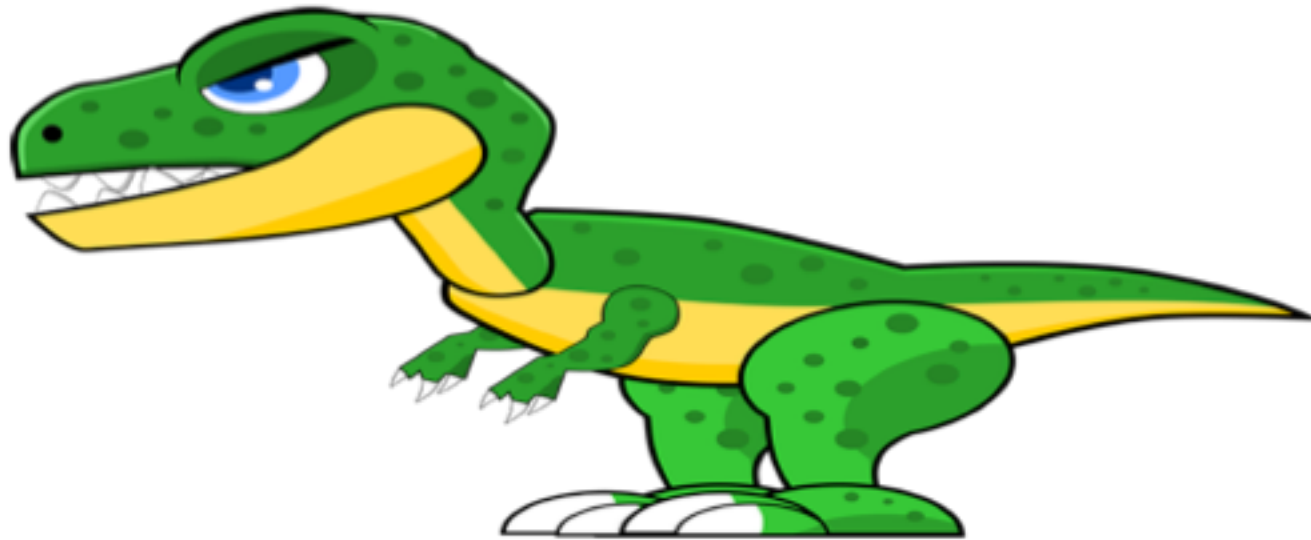


# WISC-V

## In de praktijk

WISC-III  
WISC-III



# ALGEMENE RICHTLIJNEN

# SOORTEN ITEMS

---

- **Kwalificatie-items** (Bv. Cijferreeksen nazeggen: tellen tot 5)
- **Demonstratie-items: aantonen werkwijze** (Bv. Substitutie, Figuur Samenstellen)
- **Voorbeelditems: kind oefenen, geen score toegekend** (bv. Overeenkomsten: rood en groen)
- **Oefenitems: feedback** (dubbele obelisk † )  
bv. Overeenkomsten: item 1 Melk-Water geen perfecte score

# BEGIN-, OMKEER- EN AFBREEKREGELS

---

- Begin: leeftijdsspecifiek instapitem, !  
Leermoeilijkheden/vermoeden zwakke cognitieve vaardigheden
- Omkeren: geen ‘perfecte’ score op eerste twee afgenomen items ...
- Afbreken: gelijk gehouden voor alle subtests (3) behalve BP (2), CY, CLN, SZ, FZ

# TIMING

---

- Toegekende tijd:
  - Tijdslimiet (Figuur Samenstellen en Gewichten): differentiatie
  - Tijdssuggestie (Matrix Redeneren 30''): meer tijd levert zwak presteerden geen punten op
  - Tijdsbonus: Blokpatronen

# DOORVRAGEN, AANMOEDIGEN, HERHALEN, ANTWOORDEN NOTEREN EN SCOREN

---

- Doorvragen: altijd bij 0- en 1 puntsantwoorden
- Herhalen: ! Rekenen
- Specifieke instructies (handleiding)

# RESULTATEN WISC-V

---

- Scoreprofiel:
  - TIQ (7 subtesten - Fluid)
  - 5 Primaire Indexen (10 subtesten):
    - Verbaal Begrip (VBI) => Gc
    - Visueel Ruimtelijk (VRI) => Gv
    - Fluid Redeneren (FRI) => Gf
    - Werkgeheugen (Wgl) =>Gsm
    - Verwerkingsnelheid (Vsl) => Gs

Vgl. "beroepen" & BCV 

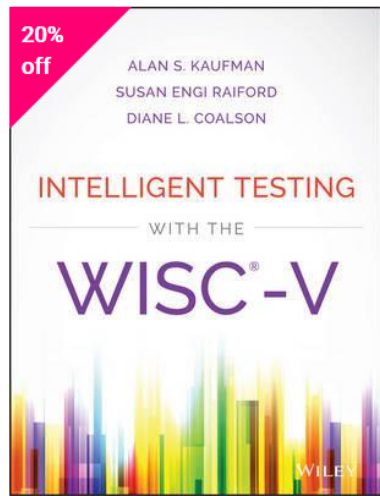


# RESULTATEN WISC-V

---

- 5 Secundaire Indexen (14 subtesten):
  - Kwantitatief Redeneren (KRI) => Gq
  - Auditief Werkgeheugen (AWI)
  - Non-Verbaal (NVI)
  - Algemene Vaardigheid (AVI)
  - Cognitieve Competentie (CCI)

Noot: AVI, NVI vervangen niet het TIQ!



## Intelligent Testing with the WISC-V

★★★★★ 4.16 (6 ratings by Goodreads)

Hardback | English

By (author) [Alan S. Kaufman](#) , By (author) [Susan Engi Raiford](#) , By (author) [Diane L. Coalson](#)

Share    

Interpret the WISC V to help diagnose learning disabilities and to translate profiles of test scores to educational action

The Wechsler Intelligence Scale for Children Fifth Edition (WISC V) is a valuable tool for assessing children and adolescents with learning disorders and Intelligent Testing with the WISC V offers the comprehensive guidance you need to administer, score, and interpret WISC V profiles for informing diagnoses and making meaningful educational recommendations. This essential resource provides you with cutting-edge expertise on how to interpret the WISC V, which has an expanded test structure, additional subtests, and an array of new composites. Intelligent Testing offers valuable advice from experienced professionals with regard to clinically applying the WISC V in an effort to understand a child's strengths and weaknesses and to create a targeted, appropriate intervention plan. Ultimately, this book equips you with the information y... [show more](#)

### Product details

**Format:** Hardback | 832 pages

**Dimensions:** 193 x 238 x 55mm | 1,524g

**Publication date:** 19 Jan 2016

**Publisher:** John Wiley & Sons Inc

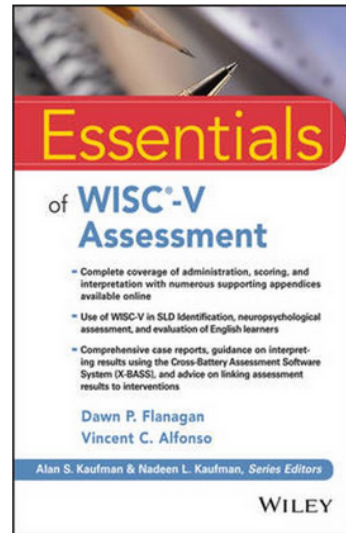
**Publication City/Country:** New York, United States

**Language:** English

**ISBN10:** 1118589238

**ISBN13:** 9781118589236

**Bestsellers rank:** 27,958



### Product details

**Format:** Hardback | 456 pages

**Dimensions:** 152 x 229 x 25.4mm | 840g

**Publication date:** 22 Jun 2015

**Publisher:** Elsevier Science Publishing Co Inc

**Imprint:** Academic Press Inc

## WISC-V Assessment and Interpretation : Scientist-Practitioner Perspectives

★★★★★ 5 (3 ratings by Goodreads)

Hardback | Practical Resources for the Mental Health Professional | English

By (author) [Lawrence G. Weiss](#) , By (author) [Donald H. Saklofske](#) , By (author) [James A. Holdnack](#) , By (author) [Aurelio Prifitera](#)

Share    

The Wechsler Intelligence Scale is the most widely used intelligence test for children worldwide. WISC-V introduces new subtests, composite scores, process scores, error scores, and scaled scores as a more complex and accurate means of assessing cognitive abilities. WISC-V Assessment and Interpretation provides practical information for clinicians on selection of subtest measures, administration, and interpretation. New subtests are described along with tips for accurate administration and scoring. Full Scale IQ is identified as important for predicting relevant behaviors, and primary index scores for characterizing the child's strengths and weaknesses. Classroom indicators of low scores on each of these abilities are identified, with suggested interventions, accommodations, and instructional strategies for low scorers. Coverage includes ethnic differences for the Full Scale IQ and each primary index score, along with evidence of the profound influence of parental attitudes and expectations. Several other socie... [show more](#)

# RESULTATEN WISC-V

---

- Minder afhankelijk van taal en motoriek
- Minder opdrachten onder tijdsdruk
- (afnameduur)
- Bodem- en plafondeffecten
- Theoretisch verankerd (CHC, literatuur)

# Rapportering

- **Overzicht subtest scores (RU, Geschaalde score, Pc, Leeftijdsequivalent, SEM)**
  - Geschaald subtestscore profiel
  - Overzicht indexscores/Totaal IQ
  - Primaire indexscores en TIQ profiel
  - Sterktes en zwaktes op indexniveau
  - Paarsgewijze verschil vergelijkingen op indexniveau (primaire)
  - Sterktes en zwaktes op subtestniveau
  - Paarsgewijze verschil vergelijkingen op subtestniveau (binnen primaire)
- **Overzicht aanvullende indexscores**
  - Aanvullende indexscores profiel
  - Paarsgewijze verschil vergelijkingen op indexniveau (aanvullende)
  - Paarsgewijze vergelijkingen op subtestniveau (binnen aanvullende)
- **Overzicht processcores**
  - Paarsgewijze verschil vergelijkingen op procesniveau (geschaalde scores)
  - Omzetting van totale ruwe score naar base rates
  - Paarsgewijze verschil vergelijkingen op procesniveau (ruwe scores)

- **Telkens met betrouwbaarheidsinterval TIQ en Indexen**
- **Base rate bij paarsgewijze vergelijkingen**
- **Totaal of Vaardigheidsniveau**
- **Significantieniveau .01, .05, .10 of .15**

# KENMERKEN/RICHTLIJNEN PER SUBTEST

## Overzicht van de verschillende subtests per categorie.

SUBTEST	Afkorting	Categorie
Blokpatronen	BP	Primair / TIQ
Overeenkomsten	OV	Primair / TIQ
Matrix redeneren	MR	Primair / TIQ
Cijferreeksen	CR	Primair / TIQ
Symbool substitutie coderen	SSC	Primair / TIQ
Woordenschat / woordkennis	WS	Primair / TIQ
Gewichten	GW	Primair / TIQ
Figuur samenstellen	FS	Primair
Plaatjesreeksen	PR	Primair
Symbool zoeken / vergelijken	SZ	Primair
Cijfers en letters nazeggen	CLN	Secundair
Figuur zoeken	FZ	Secundair
Begrijpen	BG	Secundair
Rekenen	RE	Secundair

# BLOKPATRONEN

---

- Verschil WISC-V - Wisc-III:
  - 1<sup>ste</sup> subtest ipv subtest 7
  - 13 items ipv 12
  - Vanaf item 1 tot 3 het Stimulusboek + Model/vanaf item 4 enkel het afgebeelde patroon ipv vanaf item 3
  - Laatste item X
  - Tijdsbonussen vanaf item 10 ipv item 4
  - Tijdsintervallen zijn verschillend (4 ptn 71-120/56-120)
  - Meer informatie op het testformulier (aantal blokken, ...)
  - Tussenruimtes mogen kleiner of gelijk zijn aan 0,4 cm (motoriek)
  - Meer voorbeelden gegeven voor de beoordeling van het patroon

# BLOKPATRONEN

---

- TIQ, VRI (Visuele Redeneer Index), AVI (Algemene Vaardigheid Index), NVI (Niet-Verbale Index)
- Analyseren en synthetiseren van abstracte visuele stimuli, ...
- Interferentie snelheid van werken en motorische vaardigheden
  - Resultaat zonder tijdslimiet, resultaat deelscore
  - Resultaat op Figuur Samenstellen
- Interactie met Fluid subtests (visuele input,  $\neq$  *redeneervaardigheden, factoranalytisch te onderscheiden*)



# BLOKPATRONEN

---

- Observaties:

- Bestudeert het patroon of begint onmiddellijk de blokken te manipuleren
- Trial and error of systematiek
- Leerproces?
- Frequentie van kijken naar het model (visueel geheugen)
- Motoriek
- Tekenend van nervositeit
- Inzicht in de structurele matrix
- Rotaties (blokken, het stimulusboek, hoofd)
- Herkent onjuiste constructie en probeert opnieuw
- Bezorgd over perfect leggen van de blokken (geen tussenruimtes)

# OVEREENKOMSTEN

---

- Verschil WISC-III - WISC-V
  - Ingekorte startinstructies
  - 23 items ipv 21
  - Veel nieuwe woorden
  - Een instapregel 3 leeftijdscategorieën ipv starten bij item 1 voor iedere pp. Startitems zijn Oefenitems.
  - Feedback wanneer geen perfecte score bij item 1,2,5,6,8 en 9 (instapitems)
  - Onmiddellijk toekennen van 0, 1 of 2 punten ipv vanaf item 7
  - 3 items waarvan de 2 woorden dezelfde beginletter hebben doorvraagregel, niet van toepassing in WISC-III (boosheid-blijdschap)

# OVEREENKOMSTEN

---

- TIQ, VBI (Verbale Begrips Index), AVI (Algemene Vaardigheids Index)
- Verbale conceptvorming en abstract redeneren
- Interferentie met **kennis van woorden** (zonder woorden kan verbaal redeneren niet gemeten worden)
- **Minder cultureel/educatief** geladen dan subtest Woordenschat
- Betekenis van de woorden ophalen uit het **lange termijn geheugen** om redeneerproces te initiëren dat zich afspeelt in het **werkgeheugen**
- Samen met Begrijpen toetsen van **redeneervaardigheden** in vergelijking met Woordenschat en *Informatie*
- Goede redeneervaardigheden maar zwakke verbale expressie? (*Toetsen aan resultaat op Plaatjes Concepten: niet voor NL-versie*)

# OVEREENKOMSTEN

---

- Observaties:
  - Begrijpt de pp de instructies? Profiteert pp van feedback?
  - Geeft volledige antwoorden of moet herhaaldelijk doorggevraagd worden voor een relevant antwoord
  - Neigt snel naar de uitspraak “Ik weet het niet”
  - Regelmatig een antwoord dat verwijst naar 2 aparte objecten of tegengestelden
  - Lijkt het antwoord niet te kennen op items (15, 18, 22) die meer cultureel en opvoedingsgerelateerd zijn

# MATRIX REDENEREN

---

- TIQ, FRI (Fluid Redeneer Index), AVI (Algemene Vaardigheids Index), NVI (Niet Verbale Index)
- Nieuwe subtest
- Algemene regel ontdekken via visueel-ruimtelijke informatieverwerking
- 32 items
- Verbale en niet-verbale instructies
- Twee typen items: matrix (vb. A) en serieel (vb. B)
- Visuele informatieverwerking en abstract redeneren

# MATRIX REDENEREN

---

- Observaties:
  - Kijkt eerst naar de matrix en serie of begint onmiddellijk de antwoordopties te bekijken om een antwoord te selecteren
  - Impulsief antwoorden (kleur of vorm) maar belangrijke kenmerken die het antwoord (foutief antwoord) ontsnappen
  - Rol visueel geheugen
  - Al of niet doorzetten bij moeilijkere items
  - Verschillend presteren naar gelang type opgave: serie (toenemende bevestiging van hypothesen)/matrix (efficiënte redeneervaardigheden of nood aan minder voorbeelden om een taak op te lossen)

# CIJFERREEKSEN

- Verschil WISC-III - WISC-V:
  - 3 onderdelen ipv 2: Voorwaarts - Achterwaarts - Sorteren: (breder + Werkgeheugen (mentale manipulatie)↗)
  - Subtest 4 ipv subtest 12
  - Voorwaarts: 9 items ipv 8/laatste item: 10 cijfers (differentiatie bovenaan)
  - Achterwaarts: 9 items ipv 7/ differentiatie onderaan item 1,2/3 en 4 tekens een reeks met hetzelfde aantal cijfers 2 x aangeboden (differentiatie onderaan)
  - Op het scoreformulier plaats om het antwoord te noteren

# CIJFERREEKSEN

---

- TIQ, Wgl (Werkgeheugen Index), AWI (Auditief Werkgeheugen), CCI (Cognitieve Competentie Index)
- Werkgeheugencapaciteit
- Cognitieve flexibiliteit en mentale alertheid
- Voorwaarts: geen voorbeelditem
- Achterwaarts: 1 voorbeelditem
- Sorteren: **Kwalificatie-item 6 - 9 jaar** (tellen) en voorbeelditem (A en B)
- **Meest gemaakte fout is te snel de cijfers lezen (1/s)**
- **Opgelet: Achterwaarts en Sorteren: juiste antwoorden op scoreformulier!**



# CIJFERREEKSEN

---

- Observaties:
  - Gebruikt een oplossingsstrategie (chunking)
  - Faalt door cijfers in de verkeerde positie te herhalen of volledig vergeten
  - Vertoont verlies van aandacht of angst
  - Hoorproblemen?
  - Impulsiviteit?
  - 1<sup>ste</sup> aanbieding vaak fout, gevolgd door een correcte herhaling 2<sup>de</sup> aanbieding (interpreteer langste reeks)
  - Minder goed presteren Achterwaarts en Sorteren (complexer, werkgeheugen) in vgl Voorwaarts

# SYMBOOL SUBSTITUTIE CODEREN

---

- Verschil WISC-III - WISC-V:
  - A: *grotere tekeningen*, 10 op één rij ipv 8, *potlood moet niet opgetild worden*, elk symbool komt 2x voor in een rij (*equivalente MI per rij*)
  - B: 7 rijen ipv 6 en 18 hokjes op een rij ipv 21
  - *? B: Meer beroep op motorische vaardigheid en visuele discriminatie?*
  - A: Tijdsbonussen in WISC-III

# SYMBOOL SUBSTITUTIE CODEREN

---

- TIQ, VSI (Verwerkingsnelheid), NVI (Niet-verbale Index), CCI (cognitieve competentie)
- ! Tijd: 120 seconden en niet 1 minuut en 20 seconden
- Invloed van korte-termijn visueel geheugen, aandacht, visuo-motorische coördinatie, gedragskenmerken (bv. obsessief-compulsief gedrag, motivatie)

# SYMBOOL SUBSTITUTIE CODEREN

---

- Observaties:
  - Impulsieve werkwijze
  - Meer fouten naarmate de afstand tot de sleutel groter word
  - Aandacht
  - Potloodgreep, bibberen, zweethanden
  - Potlood drukken
  - Verliest tijd met checken van gemaakte tekening
  - Lijkt te profiteren van opslag in het geheugen

# WOORDENSCHAT

---

- Verschil WISC-III - WISC-V:
  - 29 items ipv 35
  - 4 visuele items (differentiatie onderaan) - score 0 of 1
  - Meer items binnen een leeftijdscategorie (startitem)
  - Startitems (1, 5,6,9 en 10) zijn oefenitems
  - 4 items een specifieke doorvraag

# WOORDENSCHAT

---

- TIQ, VBI (Verbale Begrips Index), AVI (Algemene Vaardigheids Index)
- Woordkennis en verbale conceptvorming
- Uitspraak mag aangepast worden aan vertrouwd/lokaal (maar niet spellen) taalgebruik
- Uit Amerikaans onderzoek blijkt dat er vaker fout gescoord wordt in de extreem lage en hoge ranges van de IQ-schaling
- Beste voorspeller van algemene intelligentie

# WOORDENSCHAT

---

- Observaties:
  - Visuele items: moeilijkheden om het woord op te halen uit het geheugen
  - Al of niet profiteren van de feedback bij de voorbeelditems
  - Doorvragen nodig
  - Lijkt het antwoord niet te kennen op items (o.a. 10, 16, 17 en 22) die meer cultureel en opvoedingsgerelateerd zijn

# GEWICHTEN

---

- TIQ, FRI (Fluid Redeneer Index), KRI (Kwantitatief Redeneer Index), NVI (Niet-Verbale Index), AVI (Algemene Vaardigheids Index)
- Nieuwe subtest
- Vloeiend (inductief/kwantitatief) redeneren
- **Verbale en niet-verbale instructies**
- Gelimiteerde tijd (20” en 30””)
- Specifieke instructie bij item 27



# GEWICHTEN

---

- Observaties:
  - Bestudeert de weegschalen of gaat onmiddellijk op zoek naar een antwoordmogelijkheid en vergelijkt
  - Impulsief antwoorden (kleur of vorm) maar belangrijke kenmerken die het antwoord (foutief antwoord) ontsnappen
  - Corrigeert het antwoord dat oorspronkelijk juist was (nerveus/angstig)
  - Rol visueel geheugen
  - Al of niet doorzetten bij moeilijkere items
  - Stijgende moeilijkheidsgraad en cognitieve vereisten (1-4/5-8/9-12/13/14-19 en 21-23/20/24-34)

# FIGUUR SAMENSTELLEN

---

- VRI (Visuele Redeneer Index), NVI (Niet - Verbale Index)
- Vervangt Puzzels uit de WISC-III
- Visueel en ruimtelijk redeneren
- Start met een Demonstratie- en Voorbeelditem
- Verbale en niet-verbale instructies
- Mentale rotaties
- Tijdslimiet 30”

# FIGUUR SAMENSTELLEN

---

- Observaties:
  - Bestudeert de verschillende stukken
  - Impulsief antwoorden (kleur of vorm) maar belangrijke kenmerken die het antwoord (foutief antwoord) ontsnappen
  - Corrigeert het antwoord dat oorspronkelijk juist was (nerveus/angstig)
  - Rol visueel geheugen
  - Al of niet doorzetten bij moeilijkere items

# PLAATJESREEKSEN

---

- Wgl (Werkgeheugen Index), NVI (Niet-Verbale Index), CCI (Cognitieve Competentie Index)
- Nieuwe subtest
- Visuele werkgeheugen (visueel-ruimtelijk sketchpad)
- Pro-actieve interferentie ingebouwd
- Bij alle leeftijden starten met vb. B en C tenzij mentale beperking (vb. A)
- Voorbeeld en Feedback-items (1,2,4 en 5)
- Chrono gebruiken voor accurate tijd
- Noteren van de antwoorden

# PLAATJESREEKSEN

---

- Observaties:
  - Aandacht
  - Geeft snel op of antwoord impulsief
  - Aarzelt om te antwoorden vanuit toegenomen falen
  - Corrigeert het antwoord dat oorspronkelijk juist was (nervuus/angstig)
  - Aard van de fouten (geen score toekennen)

# SYMBOOL ZOEKEN

---

- Verschil WISC-III - WISC-V
  - Demonstratie- en voorbeelditems
  - Match: Symbool doorstrepen ipv 'Ja', geen match NEE
  - Matchsymbool lijkt op een geroteerde versie of vrij gelijkend (aard van de fouten)
- VSI (Verwerkingsnelheid), CCI (Cognitieve Competentie Index)
- Snelheid (scanning) en nauwkeurigheid, sequentieel tracking van eenvoudige visuele informatie
- Interferentie met visuele discriminatie en visuo-motorische coördinatie en bepaalde klinische beelden (bv. ADHD)
- ! 120 seconden
- Afwisselende positie van de symbolen (discriminatieproblemen, rotatieproblemen)

# SYMBOOL ZOEKEN

---

- Observaties:

- Toekijken (start te snel, antwoordt niet met een streep, streept de target, skipt een symbool, feedback bij vragen 'blijven werken)
- Impulsieve responsstijl (distractors - geroteerde symbolen)
- Aandacht
- Potloodgreep, bibberen, zweethanden
- Potlood drukken
- Verliest tijd met checken van antwoorden
- Scant de reeks of start onmiddellijk
- Snelheid van antwoorden ngl. Positie van het symbool in de reeks (afstand van target)

# CIJFERS EN LETTERS NAZEGGEN

---

- *Wgl* (*Werkgeheugen Index*), *AWI* (*Auditief Werkgeheugen*)
- Nieuwe subtest
- Rol Werkgeheugen (opslag, vasthouden, ordenen)
- Kwalificatie-item en voorbeelditems
- Letter/cijfer/1”
- Correct antwoord op scoreformulier!
- Cijfer 0 ( $\neq$  letter O), I en L ( $1 \neq$ ) niet opgenomen omwille van leesfouten
- Keuze van cijfers en Letters: rijmen niet



# CIJFERS EN LETTERS NAZEGGEN

---

- Observaties:
  - Leerproces voorbeelditems
  - Gebruikt een oplossingsstrategie (chunking, herhalen, ogen sluiten, visualisatie)
  - Aard van de antwoorden/fouten
  - Aandacht, angst, bep. gedag (bv. impulsiviteit) dat interfereert met het resultaat?
  - Hoorprobleem (bv. B en D)?
  - Fouten binnen een reeks of een volledige nieuwe reeks?

# FIGUUR ZOEKEN

---

- Nieuwe subtest
- 2 delen: willekeurig en gestructureerd
- 45”!
- *Vsl* (Verwerkingsnelheid)
- Visueel scannen, visueel-perceptuele herkenning en discriminatie  
(neuropsychologische meting ,bv. Visueel neglect)
- Interferentie aandacht, fijne motoriek

# FIGUUR ZOEKEN

---

- Observaties:
  - Impulsieve responsstijl (distractors - kleur)
  - Aandacht
  - Potloodgreep, bibberen, zweethanden
  - Potlood drukken
  - Verliest tijd met checken van antwoorden
  - Strategie
  - Negeert een volledig deel van het visuele veld

# BEGRIJPEN

---

- Verschil Wisc-III - WISC-V:
  - Begininstructies ingekort
  - Beginitems per leeftijdsgroep en niet voor elke pp startitem 1 en oefenitems
  - Spreekwoorden item (14, 16 en 19) mate van abstractie is doorslaggevend

*Agenda & laagbegaafden 😊*

# BEGRIJPEN

---

- *VBI* (*Verbale Begrips Index*)
- Verbaal redeneren en conceptualiseren, inzicht in sociale situaties
- Item 1 tot en met item 4 zijn oefenitems
- Lokale of vertrouwde uitspraak toegelaten
- Item 4, 17 en 18 bij één algemeen concept doorvragen

# BEGRIJPEN

---

- Observaties:
  - Profiteert van de feedback bij de oefenitems
  - Al of niet doorvragen

# REKENEN

---

- Verschil WISC-III - WISC-V:
  - Geen opgaven op kaarten
  - 34 items, 26 in WISC-III
  - Item 1 tot en met 3 zijn oefenitems
  - Opgaven worden niet luidop voorgelezen door proefpersoon
  - Geen tijdsbonussen
  - Herhalen (1 x per item) vanaf item 20, alle items WISC-III
  - Chrono wordt gestopt bij herhaling, dus tijd blijft niet lopen
  - Tijdslimiet voor alle items 30”, in WISC-III tot 75”

# REKENEN

---

Item 34 WISC-V

Item 26 WISC-III

- Vergelijk beide items!



# REKENEN

---

- *FRI* (*Fluid Redeneer Index*), **KRI** (Kwantitatief Redeneren)
- Heeft ook een lading op **VBI** (Verbale Begrips Index), **WMI** (Werkgeheugen) en Verbaal Begrip
- Samen met Woordenschat hoogste lading op ‘g’

# REKENEN

---

- Observaties:
  - Vraagt regelmatig voor herhaling
  - Maakt gebruik van zijn vingers
  - Redeneert luidop
  - Snelheid van antwoorden
  - Checkt het antwoord
  - Opgeven of doorzetten bij moeilijkere items

# FAQ'S

# IK VRAAG ME AF:

---

- Ik krijg een ander resultaat op de WISC-V in vergelijking met een eerder onderzoek met de WISC-III (CHC)/WPPSI-III (CHC)
- Hoeveel subtesten neem ik af wanneer ik de vraag naar een intelligentie-onderzoek krijg?
- Wanneer vervang ik een subtest en welke vervangingen zijn mogelijk?
- Kan een Index het TIQ vervangen?
- Hoe komt het dat het TIQ lager is dan de Indexen?
- Is een crossbatterij-benadering nog nodig/zinvol?
- Welke intelligentietest afnemen: de WISC-V of de CoVaT-CHC basisversie?
- Waarom zijn bepaalde subtesten (Onvolledige Tekeningen, Plaatjes Ordenen, Doolhoven, Figuur Samenstellen, Informatie) verwijderd?
- Kunnen er profielen gelinkt worden aan bepaalde stoornissen?
- ...?

BCV/TIQ	WISC-III	WISC-III CHC	WISC-V
<b>Gf</b>		<i>Analogieën (SON-R 6-40)</i> <i>Categorieën (SON-R 6-40)</i>	Matrix Redeneren Gewichten
<b>Gq</b>	Rekenen	Rekenen	Rekenen*
<b>Gc</b>	Informatie Begrijpen Overeenkomsten Woordkennis	Informatie Overeenkomsten Woordkennis	Overeenkomsten Woordenschat Begrijpen*
<b>Gsm</b>	Cijferreeksen*	<i>Reeksen Opsommen (CELF-4)</i> <i>Cijfers herhalen (CELF-4)</i>	Cijferreeksen Plaatjesreeksen* Cijfers en Letters Nazeggen*
<b>Gv</b>	Blokpatronen Plaatjes Ordenen Figuur Leggen Onvolledige Tekeningen Doolhoven*	Blokpatronen Onvolledige tekeningen	Blokpatronen Figuur Samenstellen*
<b>Ga</b>			
<b>Glr</b>			Niet genormeerd voor WISC-V NL
<b>Gs</b>	Substitutie Symbolen vergelijken*	Substitutie	Symbool Substitutie Coderen Symbool Zoeken* Figuur Zoeken*
<b>TIQ</b>	10 subtests: 5Gc+1Gq+4Gv+1Gs	11 subtests: 2Gf+1Gq+3Gc+2Gsm+2Gv+1Gs	7 subtests: 2Gf+2Gc+1Gsm +1Gv+1Gs

## Vergelijking WISC-III (CHC)

### - WISC-V:

- rood:

verwijderd

- \* maken geen  
deel uit van het  
TIQ

- nieuwe  
subtests

- cursief groen:  
gewijzigde  
samenstelling

- cursief zwart:  
geen WISC-  
subtest

BCV/TIQ	WPPSI-III (>4 jaar)	WPPSI-III CHC (>4 jaar)	WISC-V
Gf	Matrix redeneren Plaatjes Concepten	Matrix Redeneren Plaatjes Concepten	Matrix Redeneren Gewichten
Gq		Rekenen (WPPSI-R of WISC-III)	Rekenen*
Gc	Informatie Woordenschat Woordredeneren Begrijpen* Overeenkomsten*	Informatie Woordenschat Woordredeneren	Overeenkomsten Woordenschat Begrijpen*
Gsm		<i>Cijfers Herhalen (CELF 4)</i> <i>Reeksen Opsommen (CELF 4)</i> <i>Of indien &lt;5jaar:</i> <i>Zinnen nazeggen (WPPSI-R) of</i> <i>Zinnen Herhalen (CELF</i> <i>Preschool 2)</i>	<i>Cijferreeksen</i> <i>Plaatjesreeksen*</i> <i>Cijfers en Letters</i> <i>Nazeggen*</i>
Gv	Blokpatronen Onvolledige tekeningen* Figuur Leggen*	Blokpatronen Onvolledige Tekeningen	Blokpatronen Figuur Samenstellen*
Ga		<i>Fonologisch Bewustzijn (CELF 4)</i>	
Glr		<i>Snel Benoemen Tijd (CELF 4)</i>	Niet genormeerd voor WISC-V NL
Gs	Substitutie Symbool Zoeken*	Substitutie	Symbool Substitutie Coderen Symbool Zoeken* Figuur Zoeken*
TIQ	7 subtests: 2Gf+3Gc+1GV+1Gs	13 subtests: 2Gf+1Gq+3Gc+2Gsm+2Gv+1Ga+ 1Glr+1Gs	7 subtests: 2Gf+2Gc+1Gsm+1G+1Gv+ 1Gs

# WELKE/AANTAL SUBTESTEN AFNEMEN?

---

- 7
- 10
- 14

# WANNEER EEN SUBTEST VERVANGEN?

- Enkel voor TIQ (1 subtest binnen een BCV), niet voor de primaire Indexen

Kernsubtesten TIQ	Vervangsubtest
Woordenschat	Begrijpen
Overeenkomsten	Begrijpen
Blokpatronen	Figuur Samenstellen
Matrix Redeneren	?
Gewichten	?, <i>Rekenen</i>
Cijferreeksen	Plaatjesreeksen en Cijfers en Letters Nazeggen
Substitutie	Symbolen Zoeken en Figuur Zoeken



# VERVANGSUBTESTEN

---

- Binnen eenzelfde Index (= cognitieve vaardigheid)
- Onbetrouwbare afname van een subtest: storing extern (bv. afleiding omwille van ..) en intern (bv. BP motorische problemen vervangen door Figuur Leggen TIQ).
- *Niet voor de Index-bepaling?*
- Kan een Index (NVI, AVI) het TIQ vervangen?

# TIQ LAGER/HOGER DAN DE INDEXEN?

---

- Regressie naar het gemiddelde:
  - Hoe dichterbij de Indexen bij het gemiddelde, hoe meer TIQ en Indexen elkaar naderen.
  - Hoe verder de Indexen verwijderd zijn van het gemiddelde, hoe groter het verschil TIQ en Indexen.
- Correlatie tussen de subtesten
- TIQ is niet het gemiddelde van de Indexen

# CROSSBATTERIJ BENADERING?

---

- Aanvullen: WPPSI-III (bv. Rekenen, Cijferreeksen, Informatie) en WAIS-IV afname
- Verdieping:
  - Versterken Gc
  - Versterken Gf
  - Versterken Werkgeheugen (Rekenen, Plaatjesreeksen)
- Verbreden:
  - Glr
  - Ga
  - Bv. Leerstoornissen: zicht op 7 brede cognitieve vaardigheden (Gf, Gc, Glr, Gsm, Gv, Ga en Gs)
- *CHC-platform*